



# CONTROLS Pro Studio

Création de soumissions et de projets de conception en un temps record

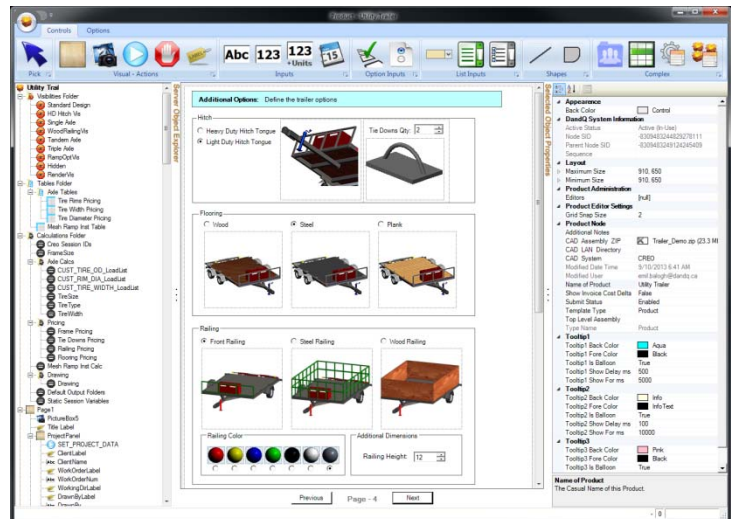
Avec CONTROLS Pro Studio (CPS), ingénieurs et concepteurs créent rapidement des projets de conception à l'aide d'outils d'automatisation puissants et simples d'utilisation conçus sur mesure pour les ingénieurs et axés sur la commande de produits personnalisés.

CPS est un outil logiciel basé sur le développement accéléré d'application qui comble l'écart entre les ventes, la conception, l'ingénierie et la production. Le logiciel s'intègre à PTC's Pro/Engineer<sup>MD</sup>/Creo Parametric<sup>MD</sup>, Dassault Systèmes SolidWorks<sup>MD</sup> et Autodesk Inventor<sup>MD</sup>.

CPS permet aux utilisateurs de produire rapidement des soumissions, des commandes et des plans de production basés sur des produits conçus à la commande qui augmenteront la rentabilité de l'entreprise. CPS répond aux besoins de l'industrie en automatisant les tâches habituellement réalisées par les professionnels de l'ingénierie et de la conception tout en s'assurant que les produits répondent aux exigences propres aux besoins des clients en matière d'ingénierie, de sécurité et de conception. Ces tâches demandent un certain temps aux professionnels, mais les entreprises pourront diminuer le temps alloué aux ingénieurs à des tâches manuelles à l'aide des définitions basées sur le contrôle de CPS. Les ingénieurs pourront ainsi se consacrer à ce qu'ils font le mieux : innover et concevoir de nouveaux produits.

## Avantages et aspects clés

- **Création** d'interfaces interactives et automatisées qui comprennent des contrôles et des validations de la conception afin de mener le projet à terme.
- **Centralisation** des règles opérationnelles.
- **Création** de configurations automatisées des pièces et des sous-ensembles destinés à la production réalisées à l'aide des interfaces interactives.
- **Validation** automatisée des informations propres à chaque configuration réalisée par l'interface interactive et création de supports visuels en 2D et en 3D.
- **Gestion** automatique de toutes les révisions, des données d'ingénierie et des soumissions dans un système de stockage sécurisé.
- **Ventes et marketing** : Gérez vos contacts, faites la promotion d'un produit unique, rassemblez les spécifications détaillées requises pour établir avec précision le prix d'une solution qui répondra aux besoins de vos clients.

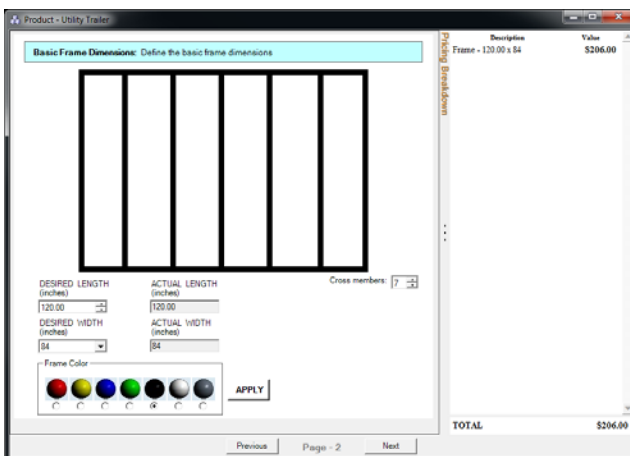


L'intégration de guides intelligents tels que des écrans de saisie met fin à la confusion et aux projets de conception incompatibles, ce qui permet aux utilisateurs non spécialisés de produire des supports visuels, des modèles 3D et des listes de matériaux.

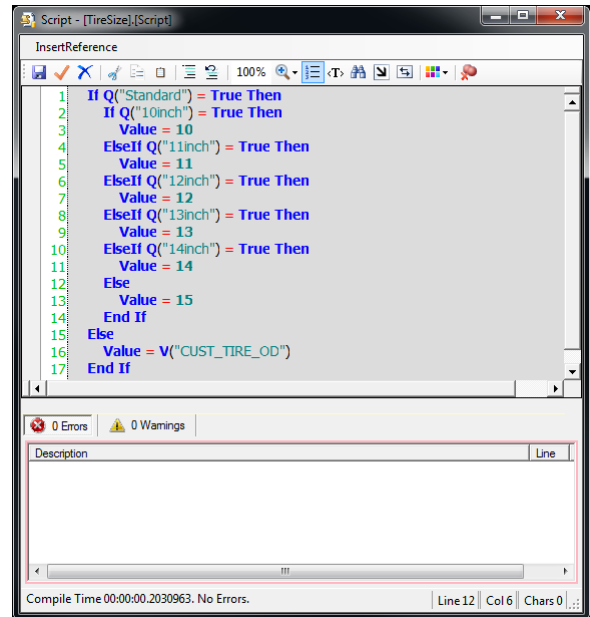
- **Application** : Répondez aux données entrées par l'équipe des ventes pour concevoir un produit qui respecte les compétences du fabricant.
- **Conception** : Préparez une conception géométrique détaillée du produit à l'aide de la liste des matériaux qui identifie les matières premières et les composants acquis nécessaires à la production. Cette étape est donc entièrement automatisée pour chaque offre de service.
- **Acquisition** : Associez la liste des matériaux aux coûts standard de l'entreprise à l'aide du système de planification des ressources de l'organisation (PRO) afin d'obtenir le coût d'acquisition de toutes les composants requises pour construire le produit.
- **Production** : Procédez à une planification détaillée de votre processus en déterminant l'outillage, les équipements, les réglages, la fabrication, l'usinage, le soudage, l'assemblage, les programmes à commandes numériques informatisées (CNC) et les opérations de contrôle nécessaires à la production.
- **Estimation des coûts** : Associez la planification du processus aux standards de capacité de l'entreprise à l'aide du système de PRO afin d'obtenir le coût du temps machine et de la main-d'œuvre nécessaires à la construction du produit.
- **Documentation technique** : Concevez des supports visuels destinés à la vente, des soumissions, des dessins d'exécution et des instructions de traitement qui ont une allure professionnelle et vous permettront de remporter un bon de commande et de guider les activités de production.
- **Contrôle de la conception** : Surveillez les changements effectués à la configuration soumise pour vous assurer de la précision de la facturation et de l'historique du projet.

## Caractéristiques et spécifications

- Un **moteur logique .NET** puissant et complet qui valide instantanément le code et fournit des constantes et des méthodes statiques pour la trigonométrie, les opérations logarithmiques ainsi que d'autres fonctions mathématiques fréquemment utilisées.
- Flexibilité de conception **illimitée**.
- **Copiez, coupez et collez** des contrôles, des produits, des règles et des soumissions.
- Réalisez des recherches complexes, des consultations ou des renvois sur des tables sur lesquelles sont basées vos conceptions.
- Règles de **visibilité** pour la création d'interfaces dynamiques pour cacher ou montrer les données d'entrée, les images et les autres contrôles.
- Établissement de **limites** pour réaliser adéquatement des entrées de produits et calculer des résultats.
- Intégration d'une **conception assistée par ordinateur (CAO) bidirectionnelle** qui permet l'écriture et la lecture.
- Bibliothèque complète de fonctions **CAO**.
- Fenêtre d'**observation** pour surveiller les valeurs calculées et l'exécution du script en temps réel.
- Fenêtre de **gestion de la régénération** pour soutenir l'interaction avec la CAO et le débogage des processus.
- Établissement des **prix** en temps réel.
- Création de **modèles** pour des offres de service et des soumissions automatisées.
- Soutien de **modules configurables** qui peuvent être utilisés avec plusieurs **produits configurables**.
- Soutien complet des systèmes de **conception de produits à la demande** : créez et concevez de nouvelles pièces et de nouveaux ensembles en tout temps.



L'application conçue pour les écrans tactiles permet aux utilisateurs d'obtenir une rétroaction immédiate quant aux coûts et à la validité des configurations.



### Options de déploiement

- Basé sur les projets, approprié pour les petites entreprises, **rendement rapide du capital investi (RCI)**.
- **Croissance** au fil du temps.
- **Faibles coûts** permanents.
- Mises à jour **automatiques**.
- Déploiement dans le **nuage** ou **sur place**.
- Options d'implémentation **clés en main** et **indépendantes** qui permettent une utilisation rapide.

**CONTROLS Pro Studio** améliore le processus de vente de produits personnalisés par les fabricants en offrant aux représentants et aux partenaires intermédiaires la capacité de spécifier de nouvelles configurations de produits sans avoir à interagir avec l'équipe d'ingénierie. Dans le cas des conceptions avancées, CPS permet aux ingénieurs d'optimiser le déroulement de leur travail et de valider leurs conceptions à l'aide de guides intelligents entièrement personnalisables qui peuvent être définis par le client! (Une connaissance minimale du langage de script .NET est requise.)

### Exigences relatives au serveur

- Minimum : Processeur quadricœur de 2,13 GHz
- Minimum : Disque dur de 10 à 1 000 Go (selon l'usage)
- Minimum : 4 Go de mémoire vive (RAM)
- Requis : Serveur avec SE Windows (2003+)
- Requis : Serveur Microsoft SQL (2008+)
- Optionnel : Internet Information Services (IIS) 6.0+